

Campitello Matese Altezza mt. 1.450

Famoso centro di sport invernali, è situato a 1.450 mt., nel comprensorio del Monte Miletto (2.050 mt), lungo le cui pendici si snodano 40 Km. di piste dotate di innevamento artificiale, servite da 2 seggiovie e 6 sciovie. Inoltre troverete numerose piste da fondo.

Come si raggiunge:

in auto: Autostrada A1 uscita S. Vittore, quindi SS85 e SS17 (75 Km circa)

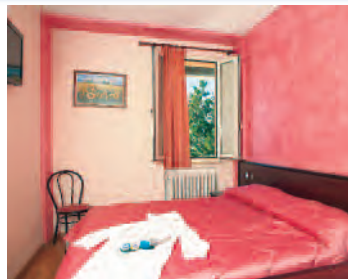
in treno: Stazione di Boiano a 20 Km

Ski Pass: (costo orientativo) Euro 90



Hotel MILETTO ***

Posizione: È collocato al centro della località a 50 mt. dalle piste da sci ed è collegato direttamente con la galleria commerciale Montour. Il complesso è l'ideale per una vacanza all'insegna del divertimento. **Descrizione e Servizi:** Da sempre la struttura si è contraddistinta per l'eleganza e la raffinatezza. Il clima signorile è dato dall'abbinamento del marmo locale con i mobili moderni e tutti gli ambienti sono caratterizzati da colori vivaci e giovanili. La gestione diretta dei proprietari garantisce una buona qualità in tutti i servizi offerti. **Le camere** sono 60 ed hanno il pavimento in parquet e dispongono di servizi, televisione 26" lcd con sky, phon, cassaforte e telefono. Dai piani delle camere anche in accappatoio si può raggiungere con l'ascensore la "zona relax" per godere dei benefici della sauna o rilassarsi nuotando nella meravigliosa piscina. **Il ristorante** (bevande escluse) propone una cucina ricercata che spazia dai classici piatti nazionali alle sostanziose e ricche portate molisane. I menù sono preparati utilizzando per la maggior parte i prodotti tipici regionali: dai famosi fiori di latte di Bojano agli insaccati, al miele ed ai funghi raccolti sulle montagne matesine. Tutte le settimane la direzione organizza una Cena Tipica Molisana a lume di candela con piano bar e ricco programma di animazione. Il menù proposto è di tre scelte di primi e secondi (una specialità tipica molisana, una specialità italiana e un piatto adatto ai bambini). A pranzo viene offerto un antipastino. Tutti i giorni frutta e dolce della casa. La prima colazione: per iniziare bene la giornata si propone: spremuta di arance fresche, latte fresco di alta qualità, confetture "commerciali" di vari gusti, marmellata e miele locali, yogurt di più gusti, pane di più tipi, disponibilità di un tosta pane a carrello, ricottine e prodotti freschi tipici di montagna. **Servizi comuni:** ascensore, discoteca, piscina, sauna, american bar, sala giochi con ping pong, sala tv, sala lettura, deposito sci e scarponi riscaldato, accesso senza uscire all'esterno alla galleria dei negozi commerciali. **Tessera Club Gratuita:** Include animazione, mini club, ingresso in discoteca, utilizzo della "zona relax" con piscina e sauna. Filmati, giochi, spettacoli, sci accompagnato, gara di bob con premiazione.



Quote individuali di partecipazione in Euro

Periodi	Notti	Pensione Completa (BEVANDE ESCLUSE)	Riduzione 3°/4° letto			Supplemento Doppia Uso Singola al giorno
			2/6 anni n.c	6/12 anni n.c	dai 12 anni e adulti	
08/12 - 11/12	3	199	40%	20%	10%	13
23/12 - 26/12	3	299	40%	20%	10%	13
26/12 - 29/12	3	180	40%	20%	10%	13
29/12 - 02/01	4	450	40%	20%	10%	13
02/01 - 06/01	4	360	40%	20%	10%	13
06/01 - 08/01	2	180	40%	20%	10%	13
08/01 - 13/01	5	199	40%	20%	10%	13
15/01 - 20/01	5	230	40%	20%	10%	13
22/01 - 03/02	5	260	40%	20%	10%	13
05/02 - 17/02	5	299	40%	20%	10%	13
17/02 - 21/02	4	320	40%	20%	10%	13
21/02 - 26/02	5	250	40%	20%	10%	13
26/02 - 16/03	5	260	40%	20%	10%	13
18/03 - 23/03	5	230	40%	20%	10%	13
06/04 - 10/04	4	240	40%	20%	10%	13

WEEK END

(PER POTER USUFRUIRE DI 7 NOTTI VA AGGIUNTO IL PREZZO DEL WEEK-END)

13/01 - 25/03 2 NOTTE - VEN/DOM	150	40%	20%	10%	13
14/01 - 25/03 1 NOTTE - SAB/DOM	80	40%	20%	10%	13

(L'ETÀ DEI BAMBINI E DA INTENDERSI SEMPRE "NON COMPUTA")

RIDUZIONI E SUPPLEMENTI: (all'arrivo è obbligatorio presentare i documenti attestanti l'età dei bambini)

• **Bambini 0/2 anni n.c.:** quota fissa obbligatoria da pagare in loco Euro 12 al giorno (culla e pasti inclusi); Euro 8 al giorno (senza culla - pasti inclusi); • **Riduzione mezza pensione:** Euro 5 al giorno a persona; • **Canoni di Natale e Capodanno:** Inclusi nelle quote (bevande escluse). • **Tessera Club:** gratuita (servizio piscina funzionante dal 23/12/2011 al 25/03/2012)

SUPEROFFERTE (NON CUMULABILI TRA LORO):

• **Prenota Presto:** sconto del 10% per prenotazioni confermate entro il 31/10/2011 e del 5% per prenotazioni confermate entro il 30/11/2011, (cumulabile con le altre offerte), dal 23/12/2011 all' 8/01/2012, dal 22/01/2012 al 10/04/2012; • **Piano Famiglia:** 2 ad + 2 chd fino a 12 anni n.c. in camera quadrupla pagano 3 quote intere (escluso periodo dal 28/12 al 15/01 e weekend). • **Piano Famiglia:** 2 ad + 2 chd fino a 12 anni n.c. in camera comunicante pagano 3 e ½ quote intere (escluso periodo dal 28/12 al 15/01 e weekend / disponibile solo presso Hotel Miletto). • **Speciale Single+ bambino** (fino a 12 anni n.c.): 1 quota intera e 1 quota rid. -30% (valevole solo nelle settimane bianche)

"BUS GRATUITO DA ROMA"

Sia per i soggiorni settimanali dom./ven. che per i soggiorni week-end ven./dom nelle date prestabilite. Il servizio è "escluso" nel periodo dal 08/12/2011 al 13/01/2012, (Carnevale) dal 17/02 al 24/02/2012 e (Pasqua) dal 06/04 al 10/04/2012

SETTIMANA BIANCA

PARTENZA: DOMENICA:

ore 18:00 partenza da Roma (Stazione Tiburtina) arrivo previsto in hotel per le ore 20:30

RITORNO: VENERDI':

ore 15:00 partenza da Campitello Matese con destinazione Roma (Stazione Tiburtina), arrivo previsto ore 17:30

WEEK-END (VENERDI'/DOMENICA)

PARTENZA: VENERDI':

ore 18:00 partenza da Roma (Stazione Tiburtina) arrivo previsto in hotel per le ore 20:30

RITORNO: DOMENICA:

ore 15:00 partenza da Campitello Matese con destinazione Roma (Stazione Tiburtina), arrivo previsto ore 17:30

Hotel LO SCIATORE ***

Posizione: Rinomato per l'esclusiva ed accogliente atmosfera di montagna, è ubicato al centro della località a 50 metri dalle piste da sci. Si è rinnovato continuamente conservando negli anni lo spirito della tradizionale ospitalità familiare. **Descrizione e Servizi:** Dispone di 40 camere particolarmente accoglienti. Hanno il pavimento in parquet ed i soffitti in legno tipico della baite in quota. Dispongono di servizi con box doccia ed asciugacapelli, televisione 19" lcd, cassaforte e telefono. **Il ristorante** (bevande escluse) è molto conosciuto e propone piatti tipici molisani realizzati esclusivamente con prodotti locali. All'interno dispone di una rifornita cantina meta dei palati più esigenti. Tutte le settimane la direzione organizza una Cena Tipica Molisana a lume di candela con piano bar e ricco programma di animazione. Il menù proposto è di tre scelte di primi e secondi (una specialità tipica molisana, una specialità italiana ed un piatto adatto ai bambini). A pranzo viene offerto un antipastino. Tutti i giorni frutta e dolce della casa. **La prima colazione:** per iniziare bene la giornata si propone: spremuta di arance fresche, latte fresco di alta qualità, confetture "commerciali" di vari gusti, marmellata e miele locali, yogurt di più gusti, pane di più tipi, disponibilità di tosta pane a carrello, ricottine e prodotti freschi tipici di montagna. **Servizi comuni:** american



bar, sala giochi con biliardo e ping pong, sala tv, sala lettura, deposito sci e scarponi riscaldato, discoteca, area giochi bimbi. **Antichi Sapori Molisani** è un locale caratteristico all'interno della struttura dove si possono acquistare i prodotti tipici della Regione. Durante il soggiorno la direzione offre gratuitamente agli ospiti una degustazione delle prelibatezze locali come i formaggi Matesini, il miele, i funghi il vino e l'olio Molisano. **Tessera Club gratuita:** Include mini club, ingresso in discoteca, animazione, filmati, giochi, spettacoli, gara di bob con premiazione, sci accompagnato. Uso della piscina e della sauna dell'Hotel Miletto a 100 metri.

Soggiorni: Domenica / Venerdì escluso periodi fissi e week-end
CONSEGNA CAMERE ORE 17.00
RILASCIO CAMERE ORE 11.00.

